



digitalde
/eginaz ikasi

**ESTRATEGIA
DE PRESENCIA
E IDENTIDAD
EN LA RED**

1 LA ERA DIGITAL

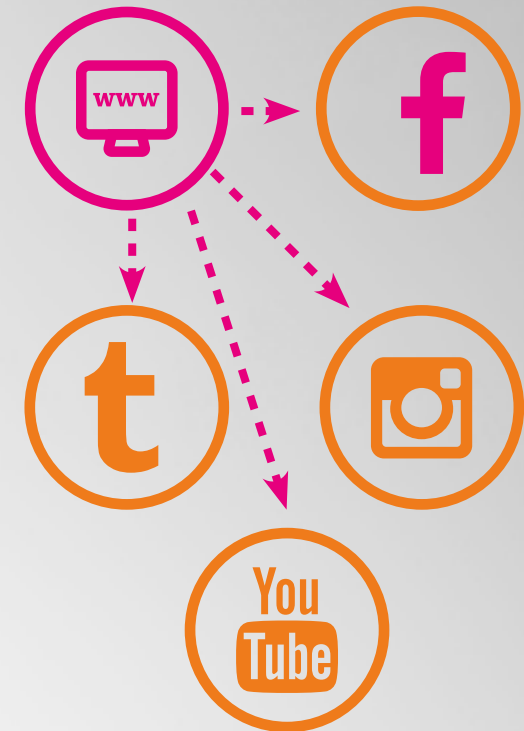
ESTRATEGIA DE PRESENCIA
E IDENTIDAD EN LA RED



Hoy en día es preciso tener en cuenta que la presencia de las personas y de las organizaciones en Internet es compleja. Tiene que ver no sólo con lo que hacemos y decimos sino también **con lo que se dice a partir de nosotras/os**.

Existe **una identidad de dominio público en Internet** que es la que devuelven los buscadores –Google sobre todo, pero también Facebook, Twitter, LinkedIn, Youtube u otros repositorios digitales– ante la petición de información de una persona usuaria. Es decir, ya no hay un mensaje que pueda “controlarse” a través de un sistema unidireccional sino que **personas y organizaciones formamos parte de un sistema con múltiples alternativas de información**.

Por otra parte, estar presente en Internet no es ya algo que concierne al personal técnico que sabe de “informática”. Esa presencia se ha extendido a una gran parte de la población. La explosión de las redes sociales en Internet, con un Facebook que cuenta con más de 1500 millones de usuarios por ejemplo, supone un salto cualitativo en la forma en que estar presente en Internet. Si las empresas y organizaciones hasta ahora habían tenido “webs” hoy las personas tienen herramientas gratuitas a su disposición para desplegar también actividad en Internet. **El tráfico se ha desplazado desde las webs tradicionales a las redes sociales**.



2 NUESTRO PROPÓSITO

ESTRATEGIA DE PRESENCIA
E IDENTIDAD EN LA RED



La presencia e identidad digital en la Red, así como la reputación, se puede trabajar desde un forma muy básica hasta muy desarrollada, en función del tipo de empresa u organización y los objetivos que se marquen.

Con este propósito desde Digitalde te ofrecemos un acompañamiento en este proceso abordando los siguientes ámbitos:



Diagnóstico de presencia digital: Auditoria sobre la presencia actual en Internet de la empresa u organización, así como de las competencias digitales de las personas que pertenecen a ella.



Estrategia de presencia e identidad digital: Hoja de ruta con las líneas estratégicas, objetivos y plan de acción.



Branding: Proceso de construcción de la marca. Creación de identidad corporativa y comunicación visual. Restyling.



Diseño y desarrollo de sitio web corporativo: Sitio web referente de la empresa u organización, que contenga la información corporativa y que recoja su actividad en Internet, mediante un diseño atractivo, una navegación amigable y una funcionalidad ajustada a las necesidades.



Despliegue de actividades en redes sociales y otros espacios en Internet: En base a una estrategia se elegirá dónde tener presencia en Internet y cómo desarrollarla, es decir, que canales se utilizarán (blog, redes sociales, etc). El objetivo de este despliegue es aprovechar al máximo las actividades cotidianas para integrarlas en Internet y aprovechar así su potencial comunicador.

3 NUESTRA METODOLOGÍA

ESTRATEGIA DE PRESENCIA

E IDENTIDAD EN LA RED



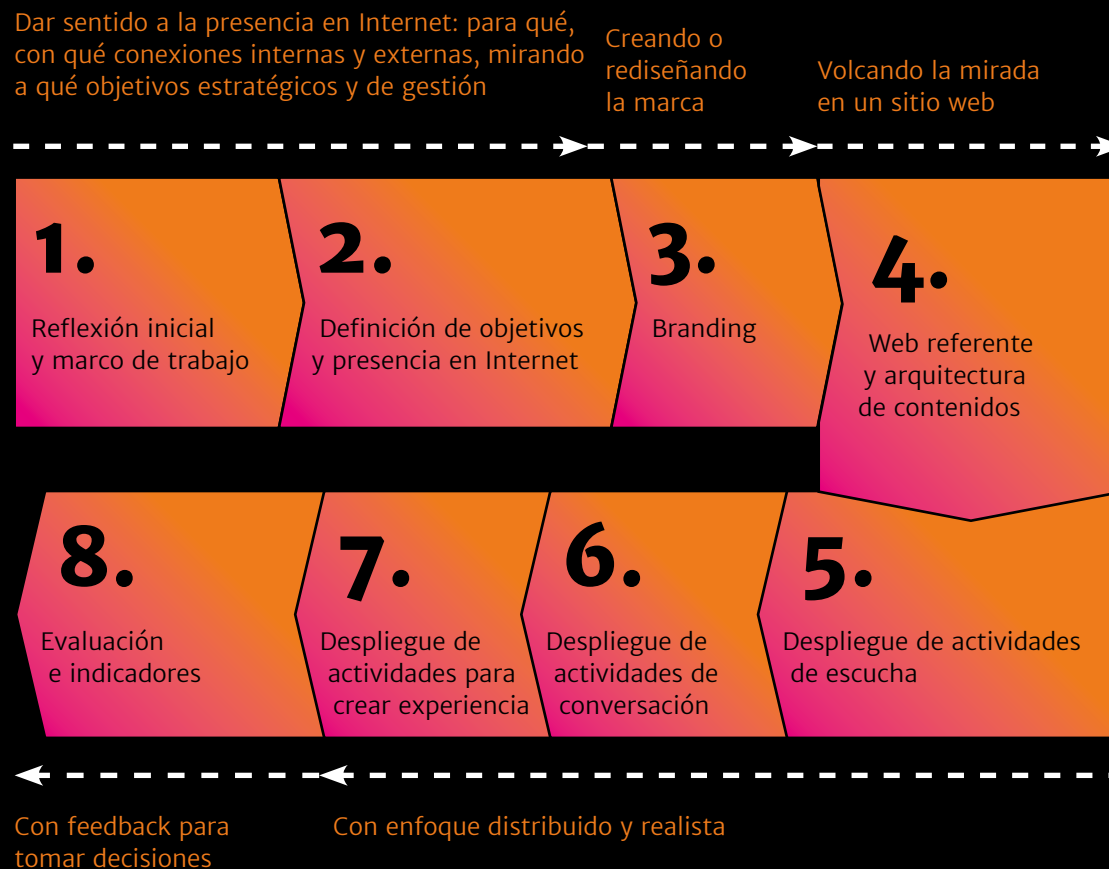
La metodología de trabajo de Digitalde para un proyecto de presencia en Internet está basada en un **acompañamiento continuo con las personas que vayan a liderar el proyecto** por parte de la empresa u organización.

Este acompañamiento lo realizamos propiciando un entorno de confianza, poniendo en el centro siempre a las personas, adaptándonos a sus necesidades y estableciendo relaciones más allá de las contractuales del proyecto.

En cuanto a las fases que dividimos un proyecto de este tipo, tomamos **como referencia este esquema** que mostramos a continuación:

Como elementos transversales a todas las fases, destacamos la continua capacitación que realizaremos sobre la base de experimentar las acciones que se contemplan y, por supuesto, la mejora continua, escenificada en el "círculo de deming" con sus cuatro pasos:

Planificar (Plan)
Hacer (Do)
Verificar (Check)
Actuar (Act)



4 NUESTRA EXPERIENCIA

ESTRATEGIA DE PRESENCIA
E IDENTIDAD EN LA RED



FUNDACIÓN ELLACURIA

En el 2013 acompañamos y capacitamos a la Fundación Ellacuria en su estrategia y despliegue en Internet. Estas son algunos de los hitos que abordamos:

- Diseño de estrategia de comunicación y presencia en la Red
- Diseño y desarrollo de sitio web
- Estrategia en redes sociales
- Capacitación y acompañamiento a las personas trabajadoras de la Fundación.

“*Digitalde nos acompañó en la puesta en marcha de nuestra estrategia de redes sociales, en la renovación de nuestra web y en el aprendizaje de herramientas de trabajo colaborativo. Fue un proceso de diálogo y formación, en el que aprendimos a valernos por nosotras mismas y a descubrir las herramientas que mejor se adaptaban a nuestra necesidad. Combinamos los espacios de trabajo grupal con momentos de refuerzo a personas concretas que sentían más dificultad de enfrentarse a un mundo nuevo para ellas. Digitalde aportó competencia técnica, cercanía humana y escucha para comprender el momento en el que estaba la organización y sus personas*”



www.fundacionellacuria.org

Miguel Gonzalez
Director de la Fundación Ellacuria

4 NUESTRA EXPERIENCIA

ESTRATEGIA DE PRESENCIA
E IDENTIDAD EN LA RED



EMANA

Durante 3 años desarrollamos y gestionamos la presencia en Internet de emana.

- Diseño de estrategia de comunicación y presencia en la Red
- Diseño y desarrollo de sitio web
- Estrategia en redes sociales
- Community management
- Creación de contenido
- Email Marketing
- Coaching tecnológico a Maria Carrascal

“*Digitalde es una empresa dinámica, flexible y creativa. Es capaz de escuchar tus necesidades y ofrecer un producto artesano y de calidad. En mi experiencia, siempre están dispuestos a innovar para dar una respuesta lo más ajustada al proyecto y sus necesidades. Destaco también su compromiso con el cliente y el cariño que ponen en su trabajo*”



EMANA

emana.net

Maria Carrascal
Directora de emana

4 NUESTRA EXPERIENCIA

BIZITEGI

Durante el 2015 acompañamos a la Asociación Bizitegi en su proceso de comunicación externa.

- Diseño de estrategia de comunicación y presencia en la Red
- Diseño y desarrollo de sitio web
- Estrategia en redes sociales
- Formación y capacitación en redes sociales

bizitegi.org

ESTRATEGIA DE PRESENCIA
E IDENTIDAD EN LA RED



5 SOMOS DIGITALDE

ESTRATEGIA DE PRESENCIA
E IDENTIDAD EN LA RED



Digitalde es una empresa de comunicación digital ubicada en Galdakao (Bizkaia), que ofrece servicios de consultoría, formación y presencia en Internet.

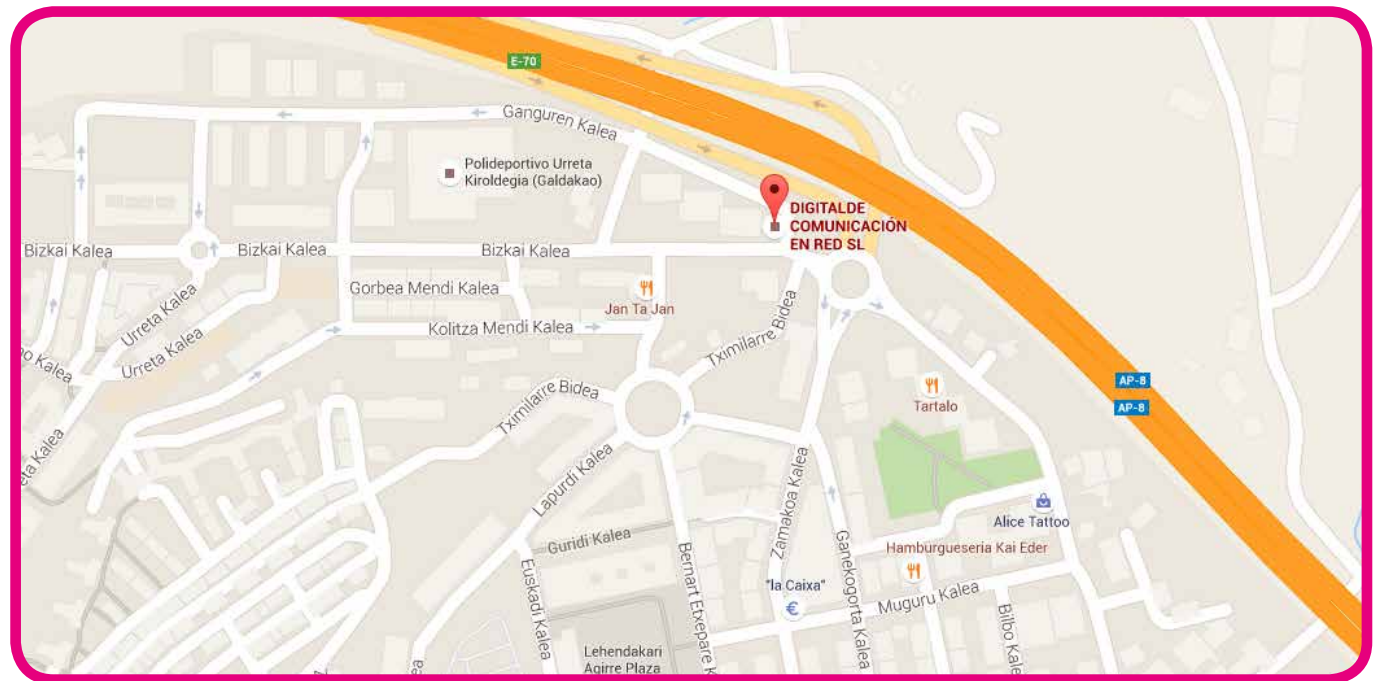
El nombre de Digitalde surge de la unión de lo **digital + talde**, que es equipo en Euskera. Es decir, somos un **equipo** que se integra dentro de diferentes proyectos en **entornos digitales**.

Somos una **empresa abierta**, que trabaja en **Red**. En este sentido, ponemos a disposición de los proyectos en los que participamos esta Red, compuesta por personas profesionales con experiencia y conocimiento en diferentes ámbitos, desde la consultoría hasta el diseño gráfico.

Nuestro trabajo está basado en la filosofía de la **consultoría artesana**, que se traduce en el orgullo por las cosas bien hechas. Aportamos nuestro valor diferencial en el mimo con el que tratamos cada proyecto, huyendo de los estándares de hacer lo mismo para todos ellos, y aportando, además de la profesionalidad, una implicación que derive en hacer de cada colaboración un proyecto un único.

Nos puedes encontrar en:

Digitalde Comunicación en Red S.L.
C/ Bizkai 38, entreplanta B, Módulo 2.
48960 Galdakao (Bizkaia)
Tfn: 652724637
Web: www.digitalde.eus
Email: info@digitalde.eus
Twitter: @digitaldeON



6 EQUIPO Y RED

ESTRATEGIA DE PRESENCIA
E IDENTIDAD EN LA RED



El equipo Digitalde lo conformamos 3 personas:



Naiara Pérez de Villarreal

Consultora Artesana Especialista en estrategias en medios sociales y marketing digital, así como consultoría especializada en Internet y herramientas digitales.

naiara@digitalde.eus
@naiarapzv



Mikel Sánchez

Consultor en redes sociales y Social Media Strategist. Elaboración de contenidos, analítica, posicionamiento en buscadores (SEO) y SEM (certificación en Google Adwords)

mikel@digitalde.eus
@mikelsb

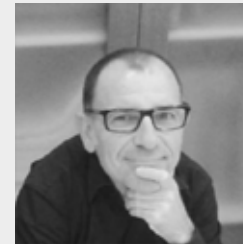


Ane Martínez Recio

Consultora en Internet y herramientas digitales, experta en formación, capacitación y coaching tecnológico.

ane@digitalde.eus
@kizkur

Contamos además con una fuerte red de profesionales con los que colaboramos habitualmente, entre los que se encuentran las siguientes personas:



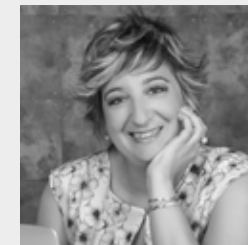
Julen Iturbe-Ormaetxe
Consultor Artesano



Itxaso Diaz
Videasta y documentalista



Asier Etxebeste
Consultor y programador



Maika Prado
Diseñadora e ilustradora



digitalde
/eginaz ikasi